



Neueröffnung in Kaiserslautern

Zahnarztpraxis und Tagesklinik für Oralchirurgie

Zentrum für Craniomandibuläre Dysfunktion Westpfalz

Breites Leistungsspektrum

Neueröffnung von Zahnarztpraxis und Tagesklinik für Oralchirurgie – Auch Funktionsdiagnostik und -therapie



In ruhiger Stadtrandlage: Die neu eröffnete Zahnarztpraxis mit Tagesklinik ist von Grün umgeben. Zusammen mit den hellen, freundlichen Räumen und der modernen Ausstattung tragen sie zu einer angenehmen Atmosphäre bei.

FOTO: KLEIN

Klassische zahnmedizinische Behandlungen, aber auch die interdisziplinäre Funktionsdiagnostik und -behandlung unter ganzheitlichen Aspekten gehören in das Leistungsspektrum der Zahnarztpraxis und Tagesklinik für Oralchirurgie. Ihr angegliedert ist das Zentrum für Craniomandibuläre Dysfunktion Westpfalz.

Seit Anfang Mai werden Patienten empfangen. Mit der Entscheidung, eine Praxis mit Ta-

gesklinik im Kaiserslauterer Stadtteil Erzhütten zu eröffnen, hat Andreas Valentin einen Fuß in die Westpfalz gesetzt. Denn neben der Zahnmedizinischen Klinik am Wasserturm in Mannheim, die er seit 26 Jahren leitet, ist er nun auch in der Westpfalz präsent. „In Kaiserslautern ist ein sehr hoher Chirurgenbedarf da“, begründet er den Entschluss. Für Patienten verkürzen sich hierdurch Wartezeiten auf Behandlungen, eine schnellere Terminvergabe

sei möglich, fügt er an. Gleichzeitig will er seine Spezialbehandlungen anbieten.

Schwerpunkte liegen in den Bereichen der Implantologie, der Parodontologie, der Prothetik, der ästhetischen Zahnheilkunde als auch der interdisziplinären ganzkörperlichen Funktionsdiagnostik und -therapie. Hierzu hat er ein eigenes Konzept, das sogenannte „Body-Balance“-System, entwickelt, mit dem er die Craniomandibuläre Dysfunktion

(CMD), eine Fehlfunktion des Kiefer- und Kauapparates, aufspürt und behandelt. In der Zahnmedizinischen Klinik in Mannheim ist dies seit Langem der Fall. „Hier in der Region ist das Konzept neu“, weist er hin.

Die insgesamt mehr als 300 Quadratmeter große Praxis erstreckt sich über den rechten Trakt des Gebäudes. Die zentrale Anmeldung und das Wartezimmer dahinter werden gemeinsam mit einer zweiten Arztpraxis im Haus genutzt.

Vorhanden sind drei Behandlungszimmer, von denen eines für Operationen zur Verfügung steht. „Wir bieten regelmäßig Vollnarkosen an“, erzählt der Inhaber und verweist auf einen Aufwachsraum. Bei Bedarf besteht für operierte Patienten auch die Möglichkeit, in einem Appartement zu übernachten.

Während auf der Erzhütten fünf Fachkräfte und zwei Ärzte arbeiten, sind in der Mannheimer Klinik 20 Mitarbeiter beschäftigt. Dort befindet sich auch ein zahntechnisches Labor. „Wir fertigen jeden Zahnersatz selbst an“, berichtet Valentin, der sich die Präsenz in Kaiserslautern mit einer Kollegin aufteilt. Beide Standorte sind über das Internet miteinander vernetzt.

Das Praxisgebäude befindet sich in einem Wohngebiet. Vom Wartezimmer aus können Patienten einen Blick in den parkähnlichen Garten mit angrenzendem Waldgebiet werfen. Die Räume sind ebenerdig zugänglich und modern ausgestattet. Einer davon ist auch für Schulungen oder Treffs des interdisziplinären Arbeitskreises gedacht, den der Inhaber in Kaiserslautern aufbauen will.

Die Praxiszeiten sind Montag und Donnerstag 12 bis 19 Uhr, Dienstag und Mittwoch, 8 bis 16 Uhr sowie Freitag zwischen 11 und 16 Uhr. ||mo

INFO

Zahnarztpraxis und Tagesklinik für Oralchirurgie, Zentrum für Craniomandibuläre Dysfunktion Westpfalz, Mühlbergstraße 8, 67659 Kaiserslautern, Telefon 0631 41486355, www.z-c-w.com

Zur Sache: Craniomandibuläre Dysfunktion

Unter der Craniomandibulären Dysfunktion (CMD) wird eine Fehlfunktion der Muskel- oder Kiefergelenkfunktion verstanden. Sie tritt auf, wenn die Zähne beim lockeren Schließen des Mundes nicht gleichmäßig aufeinander passen, sodass die Kaumuskulatur für einen Ausgleich sorgen muss.

Häufig geht die CMD mit Schmerzen in der Kiefermuskulatur oder in den Gelenken einher. Ebenso kann es zu einem Knacken beim Kauen kommen. Sie kann ebenso neurologische oder orthopädische Beschwer-

den bereiten, wie Kopfschmerzen, Schwindel, Ohrgeräusche, Gefühlsstörungen bis hin zu Knieschmerzen, Ischiasproblemen oder Bandscheibenvorfällen. Ebenso können Fehlfunktionen aus anderen Körperregionen sich in Kopf-, Gesichts- und Kaumuskulatur und in Kiefergelenken auswirken.

Rund ein Drittel der Bevölkerung seien von CMD betroffen oder zeigen Anfangssymptome, sagt Andreas Valentin, der die neu eröffnete Zahnarztpraxis und Tagesklinik für Oralchirurgie mit integriertem Zentrum

für CMD, leitet. Laut ihm leiden selbst Kinder häufig nach kieferorthopädischen Maßnahmen darunter.

„Für die richtige Behandlung sind eine interdisziplinäre und eine ganzheitliche Betrachtungsweise unabdingbar“, unterstreicht er. Das Behandlungskonzept Body Balance umfasst ein aufwendiges Diagnose- und Therapieverfahren, das sich aus klinisch-manuellen sowie computergestützten Untersuchungen und Messungen zusammensetzt.

Anhand dieser Ergebnisse

wird eine individuelle Funktionsschiene erstellt. „Sie ist nicht zu verwechseln mit einer Knirscherschiene“, stellt der Experte heraus. Ebenso können eine prothetische Nachgestaltung sowie physiotherapeutische Behandlungen angebracht sein.

Diese funktionstherapeutischen Behandlungen sind in der Regel Privatleistungen. Die Kosten sind individuell unterschiedlich. Transparenz für Patienten schafft ein detaillierter Behandlungsplan, der nach einer klinischen Voruntersuchung erstellt wird. ||mo

Zurück zu „gesundem“ Kauen

Logopädin Lisa Mosinski behandelt auch CMD-Patienten – Kooperation mit Zahnarzt Andreas Valentin

Eine Arbeitsweise unter ganzheitlichen Aspekten ist Lisa Mosinski als Logopädin wichtig. Nach Terminabsprache behandelt sie Patienten in der Zahnarztpraxis und Tagesklinik für Oralchirurgie im Kaiserslauterer Stadtteil Erzhütten. Der Berührungspunkt zwischen ihr und Praxisinhaber Andreas Valentin liegt in der Craniomandibulären Dysfunktion, kurz CMD, begründet.

Als Logopädin behandelt Mosinski grundsätzlich alle Störungsbilder, die mit Sprache, Sprechen, Stimme oder Schlucken in Verbindung stehen. Ihr Schwerpunkt jedoch liegt auf der Stimme und den Stimmstö-



Arbeitet mit CMD-Patienten nach einer speziellen Methode: Logopädin Lisa Mosinski. FOTO: KLEIN

rungen. „Ich arbeite am liebsten präventiv“, erzählt sie. Als Musikerin und Sängerin, die auch Gesangsunterricht gibt und weitere zusätzliche Ausbildungen absolviert hat, ist es ihr wichtig, den Ursachen für Beschwerden auf den Grund zu gehen.

Bei CMD-Patienten, die aufgrund einer Fehlstellung oder Verlagerung des Kiefers teils unter starken Beschwerden leiden, wendet sie die Methode von Gert Groot Landeweer an, die Diagnostik und Therapie umfasst. Vorrangiges Ziel sei es, zunächst das Missempfinden zu mindern, dann bisherige Muster und Bewegungsabläufe, die auch das Beißen und Schlucken umfassen, neu zu trainie-

ren, um wieder in ein gesundes Bewegungsmuster zurückzufinden.

„Es geht darum, verkürzte Muskeln und Bänder wieder zu mobilisieren und dem Gehirn zu zeigen, wie sich der Kiefer bewegen muss, damit es ihm besser geht“, beschreibt sie das Vorgehen. Eingeschlossen sind manuelle Behandlungen und Übungen zur Kräftigung der Muskulatur. Die Behandlungsdauer ist individuell unterschiedlich. ||mo

INFO

Lisa Mosinski, Gesang, Praxis für ganzheitliche Logopädie, Morlauterer Musikwerkstatt, am Höfchen 7a, 67659 Kaiserslautern, Telefon 0177 4444976, www.lisamosinski.de



Für exakte Ergebnisse: Praxisinhaber Andreas Valentin arbeitet mit modernen Untersuchungsgeräten. FOTO: KLEIN

Neueröffnung in Kaiserslautern ab 2. Mai 2017

Zahnarztpraxis und Tagesklinik für Oralchirurgie

Zentrum für Craniomandibuläre Dysfunktion Westpfalz

ZCW



Unsere Leistungen/ Schwerpunkte

In erster Linie ist unsere Tagesklinik für überweisende Zahnärzte in allen Bereichen der oralchirurgisch-zahnärztlichen Versorgung tätig.

Neben den klassischen Therapien wie Weisheitszahnentfernung, Zystenentfernung, Wurzelspitzenresektionen u.v.a.m. sind wir auf Implantatversorgungen und parodontalchirurgische Maßnahmen spezialisiert.

Eine weitere Spezialisierung unserer Klinik liegt in der Diagnose und Behandlung von Kiefergelenk- und Halswirbelsäulenbeschwerden (CMD).

Überweiserpraxis für Oralchirurgie

Kinder-Oralchirurgie (auch in Vollnarkose)

Implantologie

Zahnfleischbehandlung

Parodontologie

CMD-Therapie

(Kiefergelenkschmerz, Kopfschmerz)

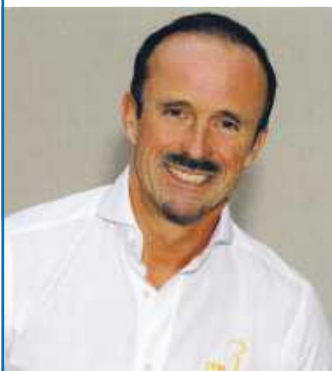
Zahnarztpraxis und Tagesklinik für Oralchirurgie



Zentrum für Craniomandibuläre Dysfunktion Westpfalz

ZCW

Klinikleitung:
Vis. Prof. Dr. Dr. A. Valentin
Mühlbergstraße 8
D-67659 Kaiserslautern
Fon 0631 41486355
Fax 0631 41486356
rezeption@z-c-w.com
www.z-c-w.com



Herzlichen Glückwunsch zur Neueröffnung. Viel Erfolg!

LOGOPÄDIE
CMD-THERAPIE
UND DIAGNOSTIK
KOMPETENZZENTRUM
STIMME
0177 - 44 44 976
PRAXIS FÜR GANZHEITLICHE LOGOPÄDIE WWW.LISAMOSINSKI.DE
ALLE STÖRUNGSBILDER • ALLE KASSEN

Wir sind für Sie da:

Ihre Alltagsbegleiter

von CURAMED

CURAMED 0631 - 41 29 41 60
PFLEGE- UND BETREUUNGSDIENST alltagsbegleiter-kaiserslautern.de

BERATUNGS- UND ENTLASTUNGSZENTRUM